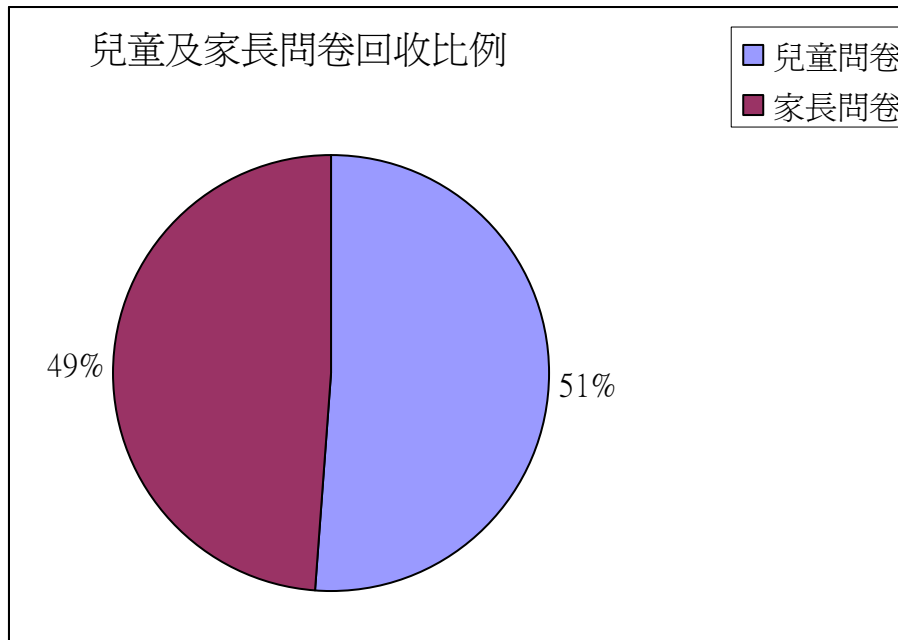
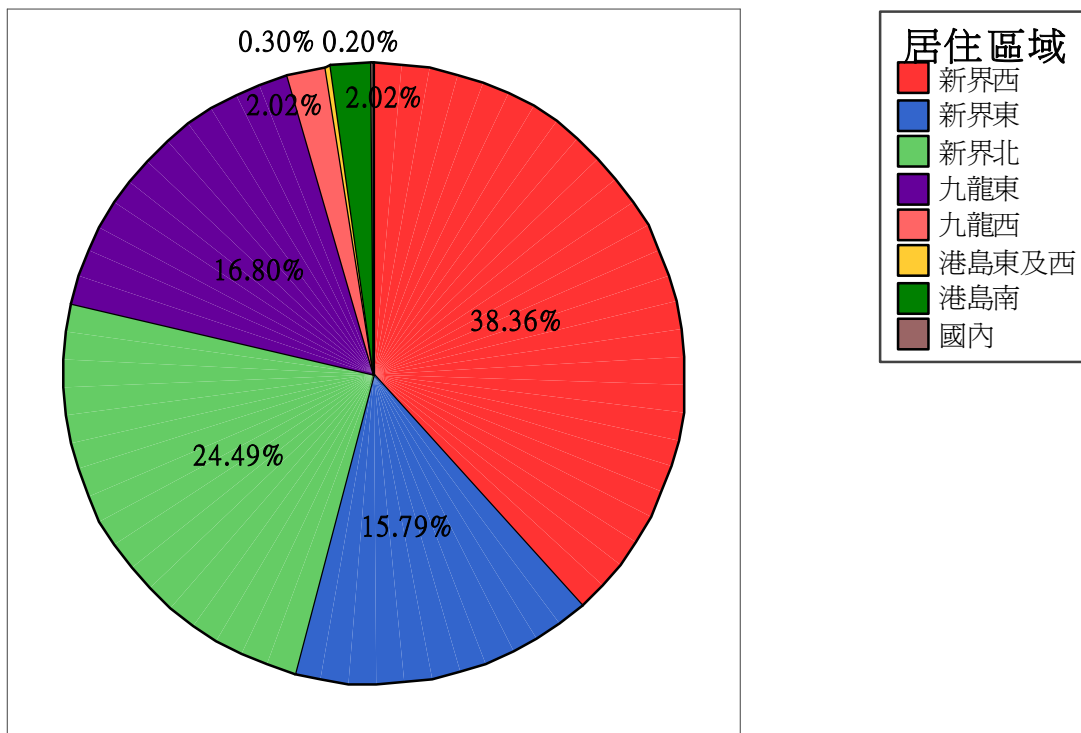


附件：「香港家庭快樂指數」重點結果



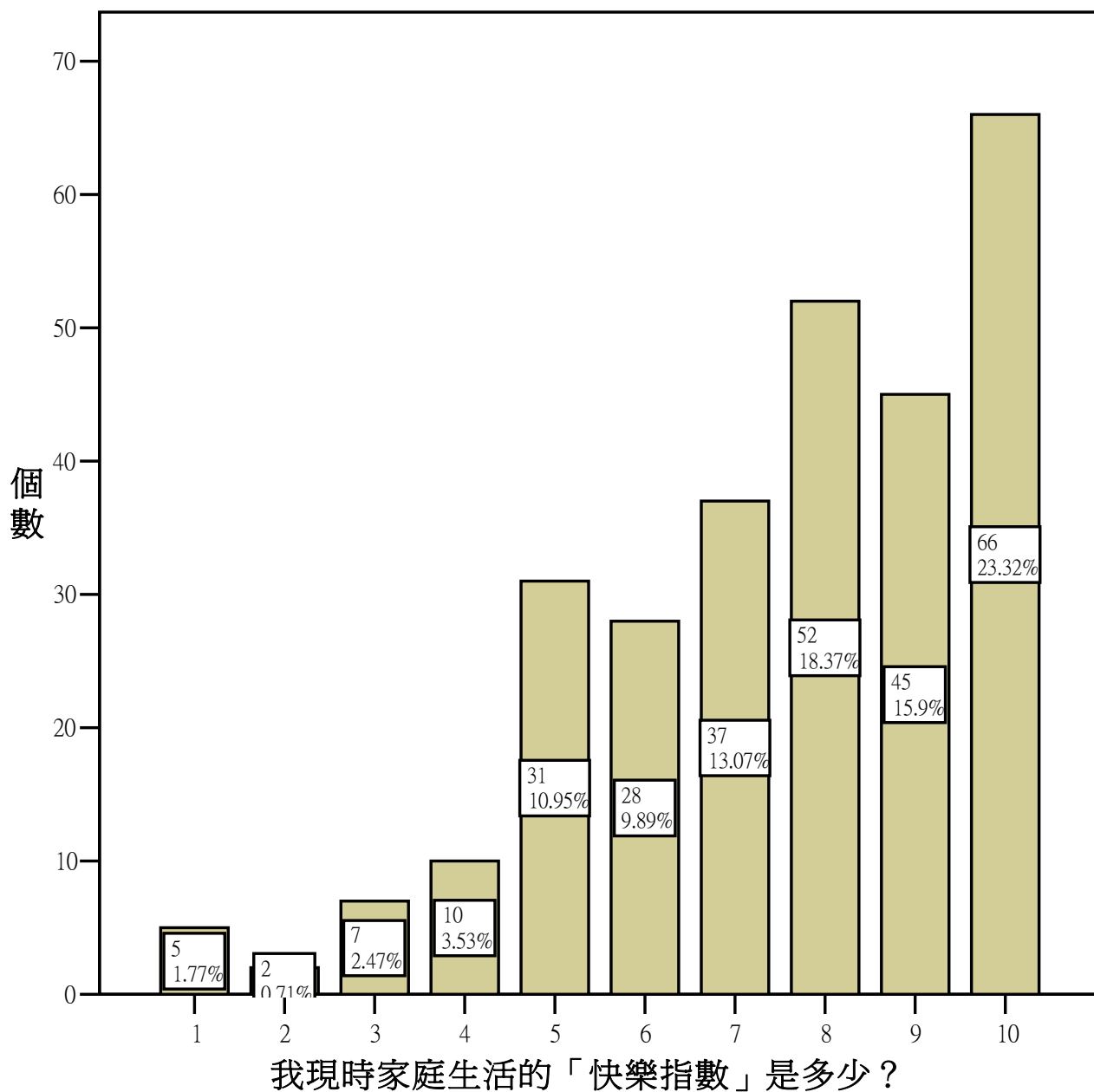
居住區域

統計量：百分比



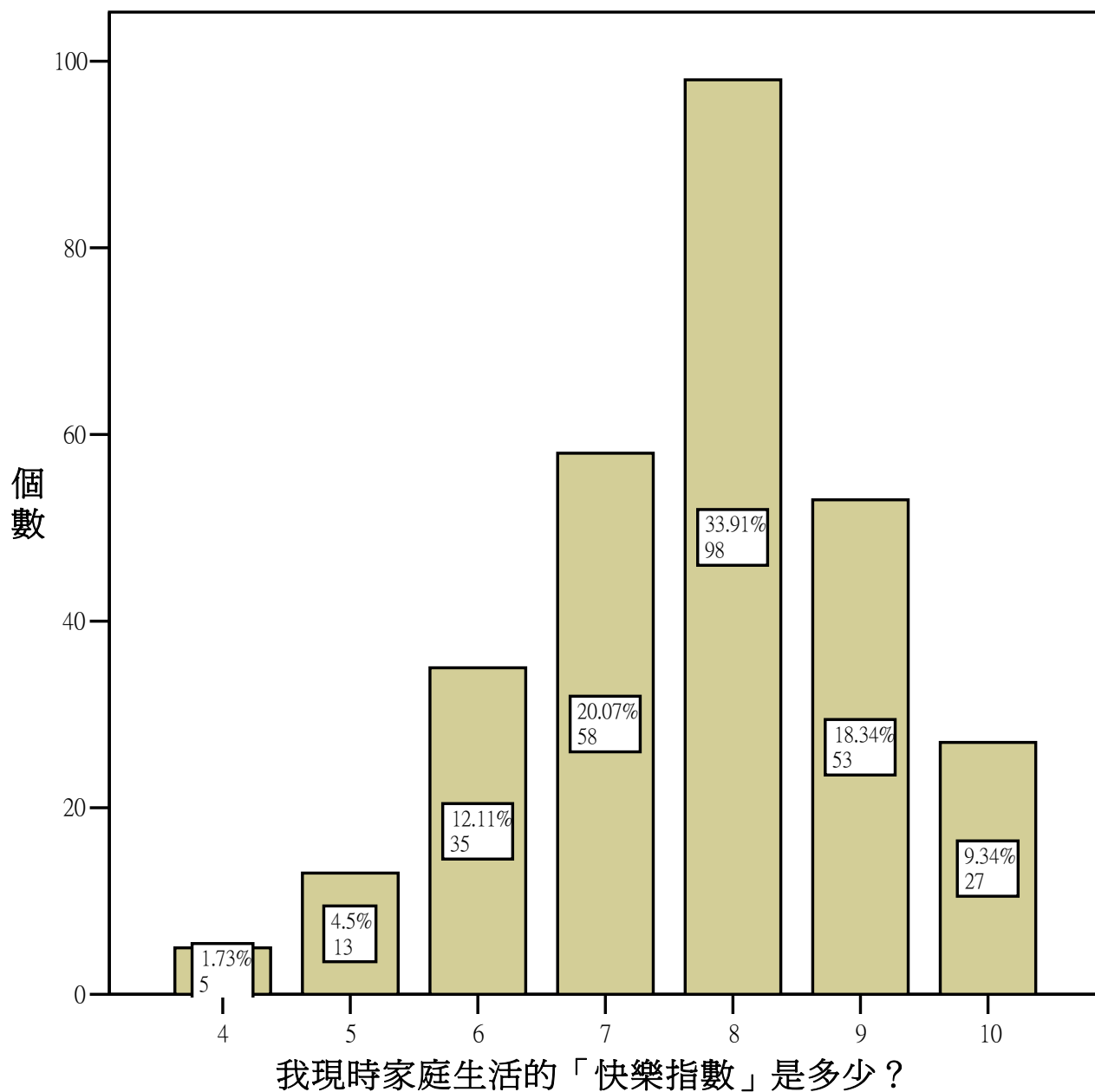
1) 「兒童快樂指數」

| | 個數 | 平均數 |
|--------------------|-----|------|
| 我現時家庭生活的「快樂指數」是多少？ | 283 | 7.54 |
| 有效的 N (完全排除) | 283 | |



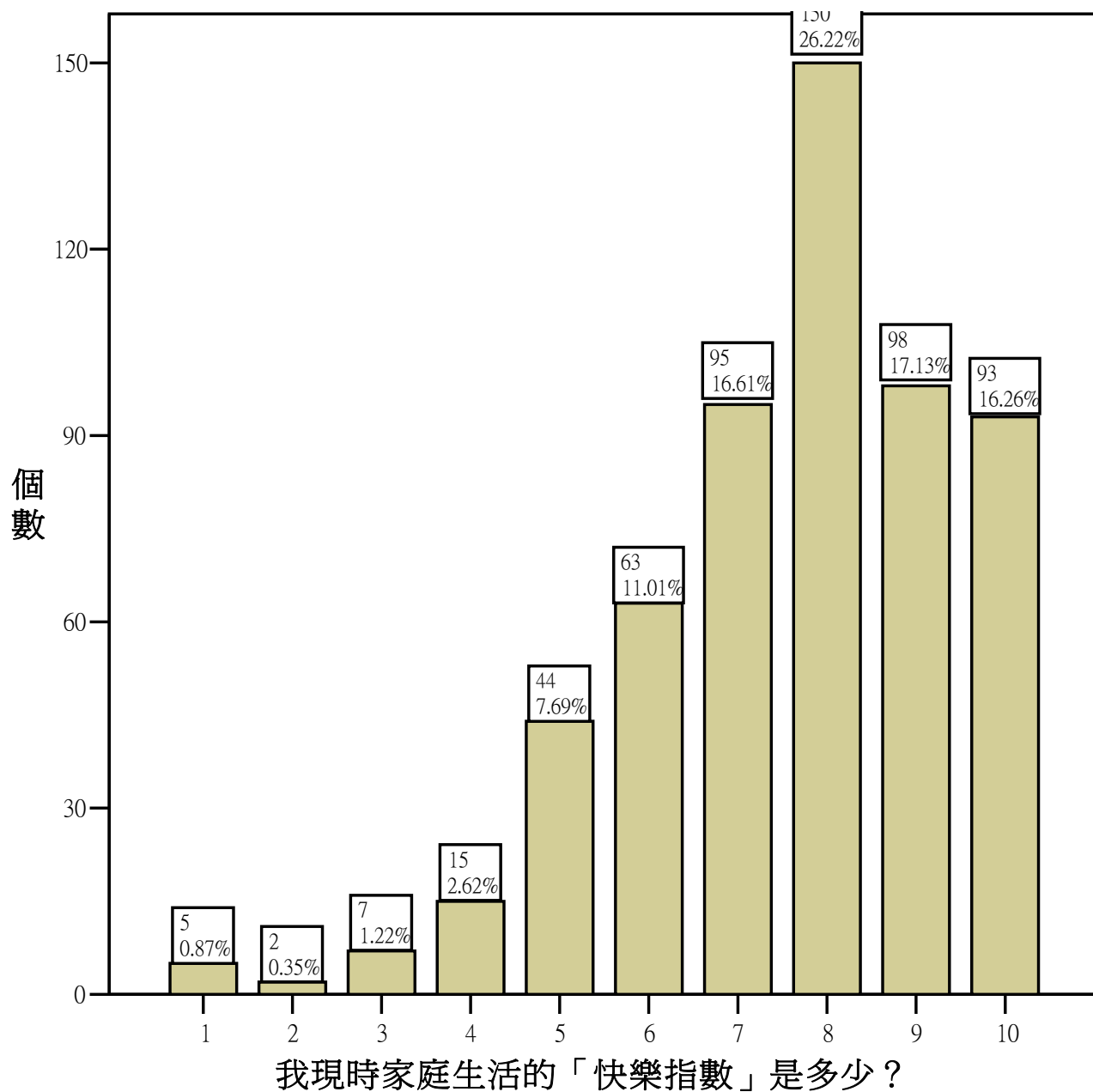
2) 「家長快樂指數」

| | 個數 | 平均數 |
|--------------------|-----|------|
| 我現時家庭生活的「快樂指數」是多少？ | 289 | 7.72 |
| 有效的 N (完全排除) | 289 | |



3) 整體(兒童及家長)的快樂指數

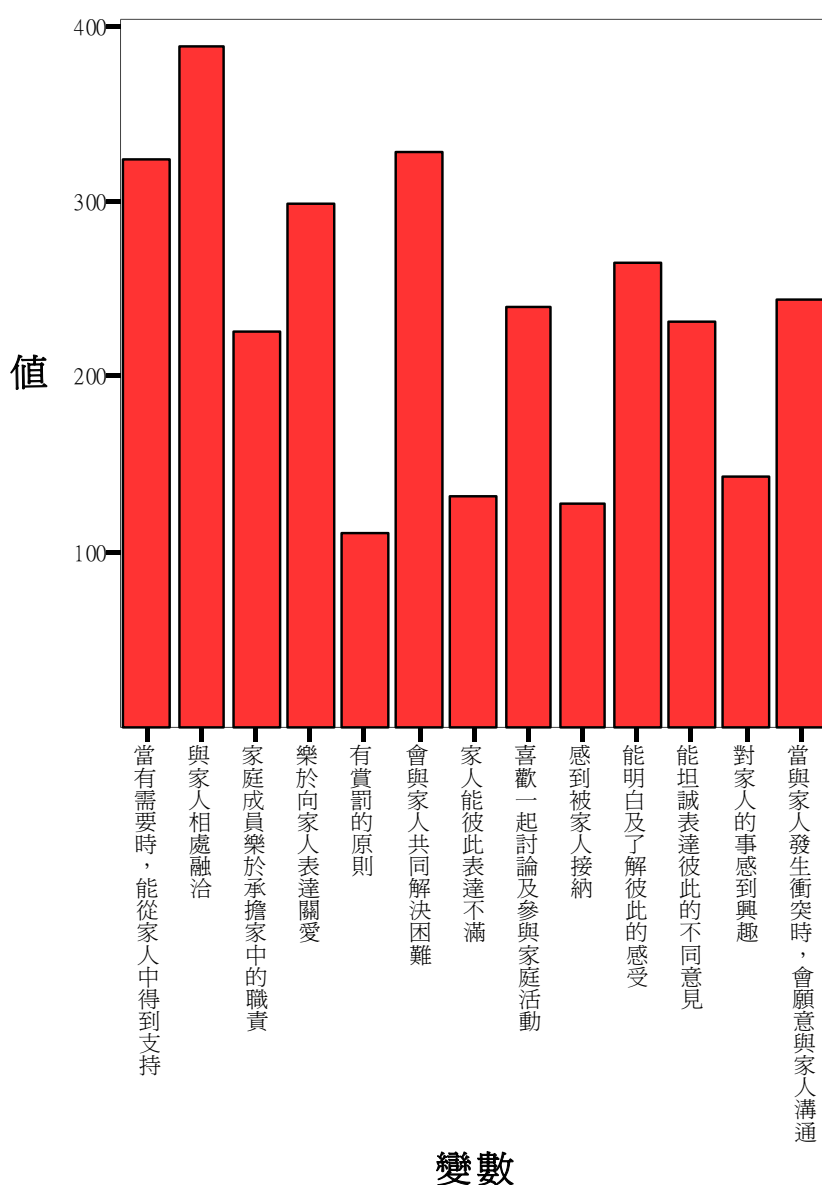
| | 個數 | 平均數 |
|--------------------|-----|------|
| 我現時家庭生活的「快樂指數」是多少？ | 572 | 7.63 |
| 有效的 N (完全排除) | 572 | |



4) 快樂家庭元素 整體最高五項

敘述統計

統計：個數



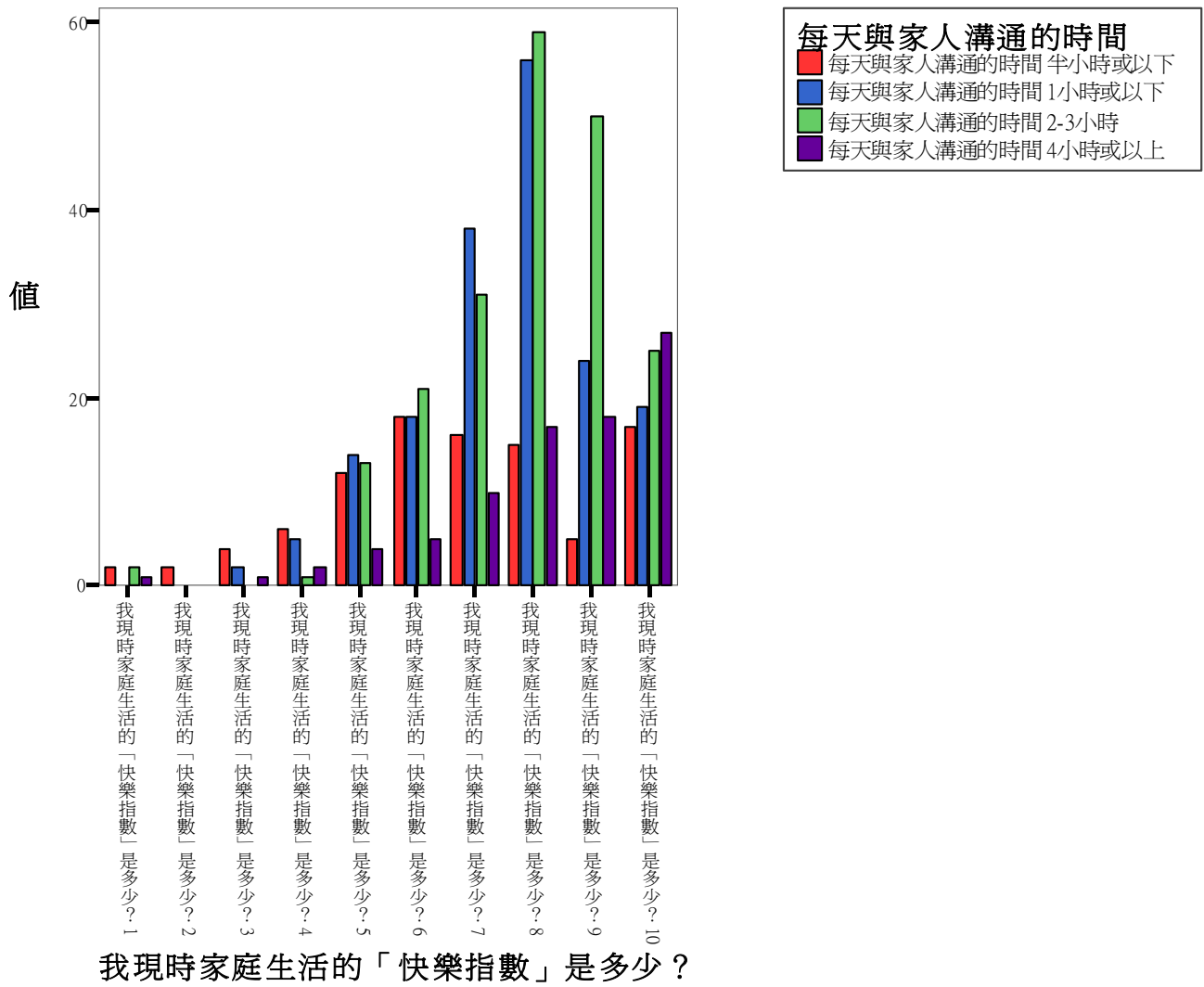
| 敘述統計 | |
|--------------------|-----|
| | 個數 |
| 當有需要時，能從家人中得到支持 | 324 |
| 與家人相處融洽 | 388 |
| 家庭成員樂於承擔家中的職責 | 226 |
| 樂於向家人表達關愛 | 298 |
| 有賞罰的原則 | 111 |
| 會與家人共同解決困難 | 328 |
| 家人能彼此表達不滿 | 132 |
| 喜歡一起討論及參與家庭活動 | 240 |
| 感到被家人接納 | 128 |
| 能明白及了解彼此的感受 | 265 |
| 能坦誠表達彼此的不同意見 | 231 |
| 對家人的事感到興趣 | 143 |
| 當與家人發生衝突時，會願意與家人溝通 | 244 |
| 有效的 N (完全排除) | 5 |

整體最高五項：

1. 與家人相處融洽 (388)
2. 會與家人共同解決困難 (328)
3. 當有需要時，能從家人中得到支持 (324)
4. 樂於向家人表達關愛 (298)
5. 能明白及了解彼此的感受 (265)

5) 整體每天與家人溝通的時間 VS 快樂指數

每天與家人溝通的時間 * 我現時家庭生活的「快樂指數」是多少？ 交叉表統計：個數



6) 整體夫婦就業情況 VS 快樂指數

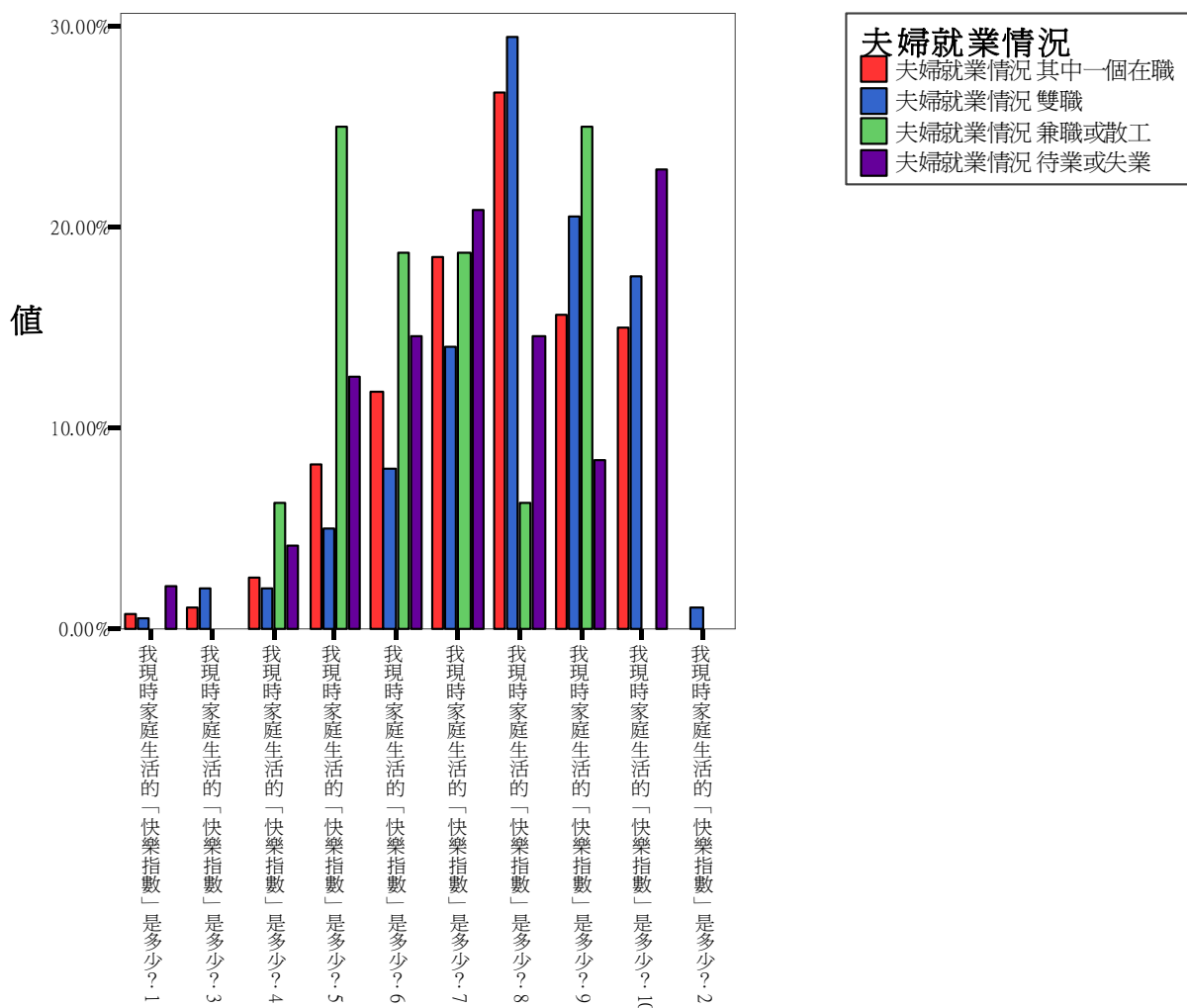
夫婦就業情況 * 我現時家庭生活的「快樂指數」是多少？

夫婦就業情況內的 %

| | | 我現時家庭生活的「快樂指數」是多少？ | | | | | | | | | | 總和 |
|--------|--------|--------------------|------|------|------|-------|-------|-------|-------|-------|-------|--------|
| | | 1 | 2 | 3 | 4 | 5 | 6 | 7 | 8 | 9 | 10 | |
| 夫婦就業情況 | 其中一個在職 | .7% | | 1.1% | 2.5% | 8.2% | 11.7% | 18.5% | 26.7% | 15.7% | 14.9% | 100.0% |
| | 雙職 | .5% | 1.0% | 2.0% | 2.0% | 5.0% | 8.0% | 14.0% | 29.5% | 20.5% | 17.5% | 100.0% |
| | 兼職或散工 | | | | 6.3% | 25.0% | 18.8% | 18.8% | 6.3% | 25.0% | | 100.0% |
| | 待業或失業 | 2.1% | | | 4.2% | 12.5% | 14.6% | 20.8% | 14.6% | 8.3% | 22.9% | 100.0% |
| 總和 | | .7% | .4% | 1.3% | 2.6% | 7.9% | 10.8% | 17.1% | 26.1% | 17.1% | 16.1% | 100.0% |

夫婦就業情況 * 我現時家庭生活的「快樂指數」是多少？ 交叉表

統計：夫婦就業情況內的 %



我現時家庭生活的「快樂指數」是多少？

7) 整體家庭收入 VS 快樂指數

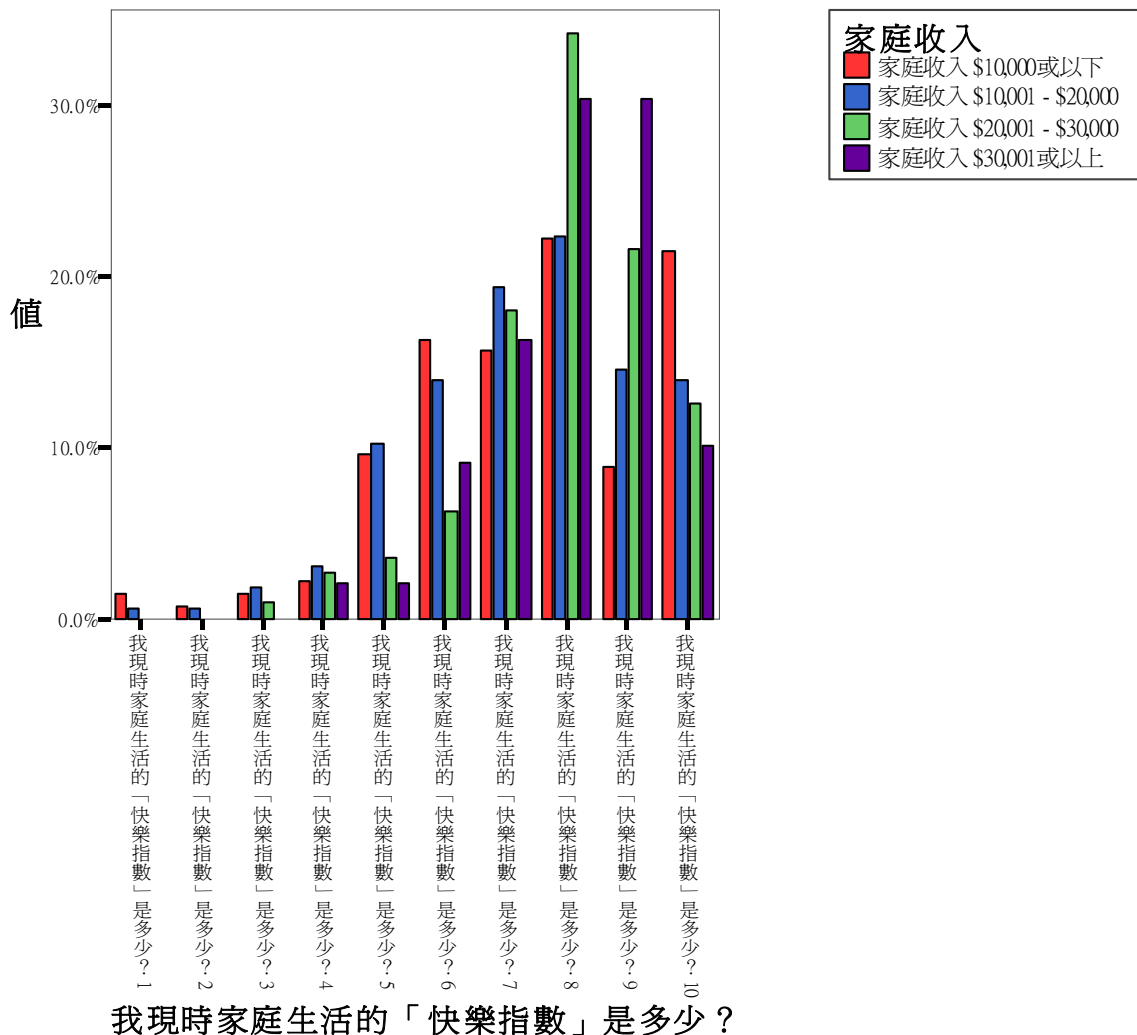
家庭收入 * 我現時家庭生活的「快樂指數」是多少？

家庭收入內的 %

| | | 我現時家庭生活的「快樂指數」是多少？ | | | | | | | | | | 總和 |
|------|---------------------|--------------------|-----|------|------|-------|-------|-------|-------|-------|-------|--------|
| | | 1 | 2 | 3 | 4 | 5 | 6 | 7 | 8 | 9 | 10 | |
| 家庭收入 | \$10,000或以下 | 1.5% | .7% | 1.5% | 2.2% | 9.6% | 16.3% | 15.6% | 22.2% | 8.9% | 21.5% | 100.0% |
| | \$10,001 - \$20,000 | .6% | .6% | 1.8% | 3.0% | 10.2% | 13.9% | 19.3% | 22.3% | 14.5% | 13.9% | 100.0% |
| | \$20,001 - \$30,000 | | | .9% | 2.7% | 3.6% | 6.3% | 18.0% | 34.2% | 21.6% | 12.6% | 100.0% |
| | \$30,001或以上 | | | | 2.0% | 2.0% | 9.1% | 16.2% | 30.3% | 30.3% | 10.1% | 100.0% |
| | 總和 | .6% | .4% | 1.2% | 2.5% | 7.0% | 11.9% | 17.4% | 26.4% | 17.6% | 14.9% | 100.0% |

家庭收入 * 我現時家庭生活的「快樂指數」是多少？ 交叉表

統計：家庭收入內的 %



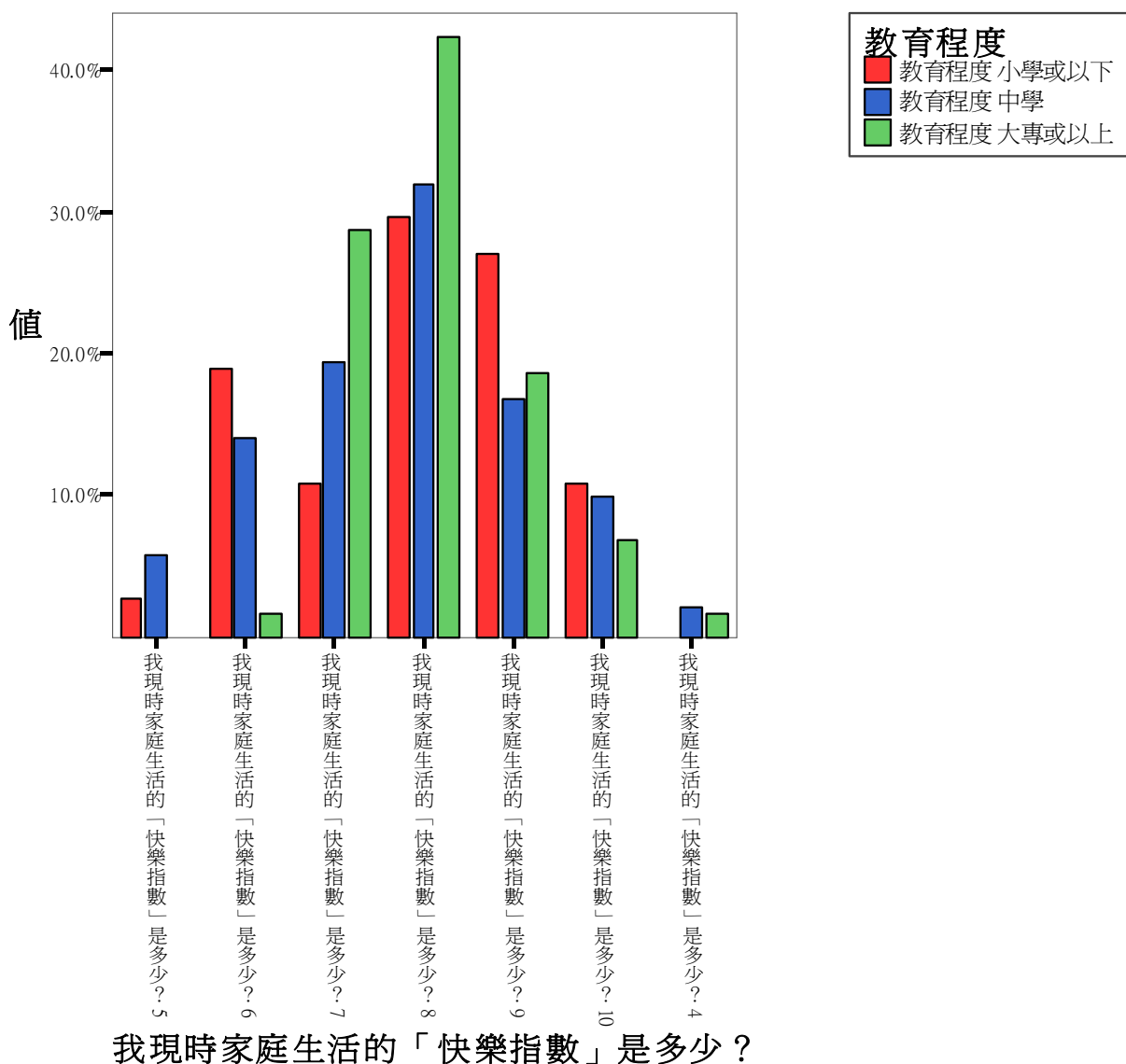
8) 整體的家長教育程度 VS 快樂指數

教育程度 * 我現時家庭生活的「快樂指數」是多少？

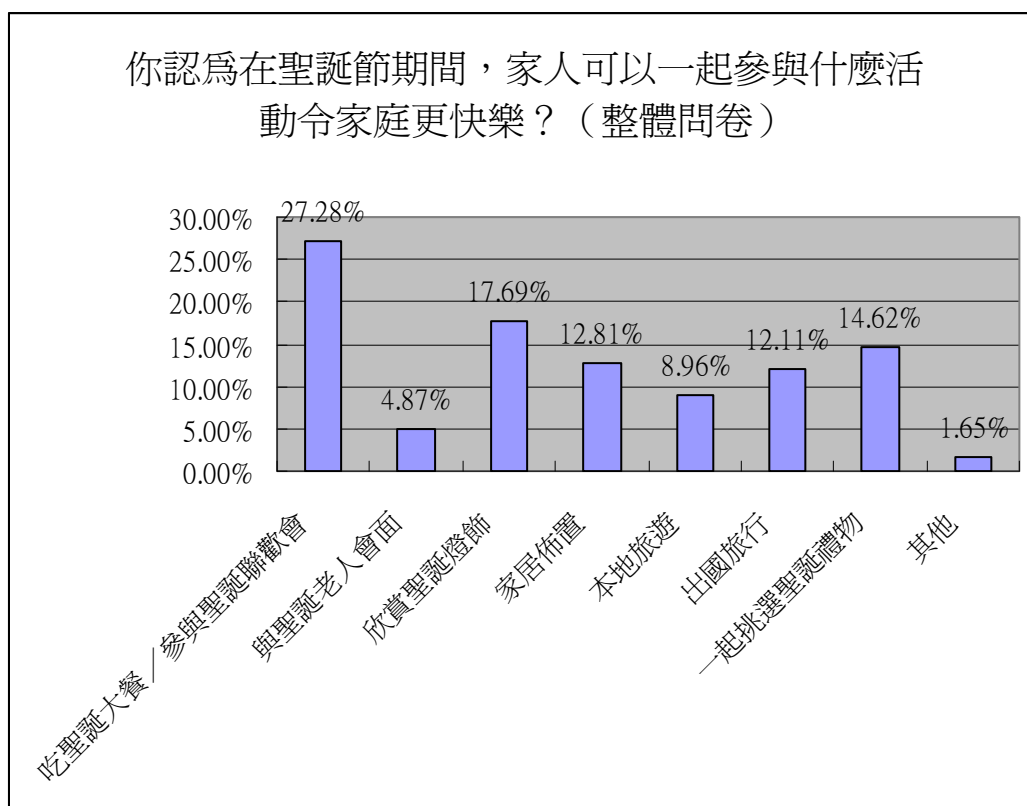
教育程度內的 %

| | | 我現時家庭生活的「快樂指數」是多少？ | | | | | | 總和 | |
|------|-------|--------------------|------|-------|-------|-------|-------|-------|--------|
| | | 4 | 5 | 6 | 7 | 8 | 9 | | 10 |
| 教育程度 | 小學或以下 | | 2.7% | 18.9% | 10.8% | 29.7% | 27.0% | 10.8% | 100.0% |
| | 中學 | 2.1% | 5.8% | 14.1% | 19.4% | 31.9% | 16.8% | 9.9% | 100.0% |
| | 大專或以上 | 1.7% | | 1.7% | 28.8% | 42.4% | 18.6% | 6.8% | 100.0% |
| 總和 | | 1.7% | 4.2% | 12.2% | 20.2% | 33.8% | 18.5% | 9.4% | 100.0% |

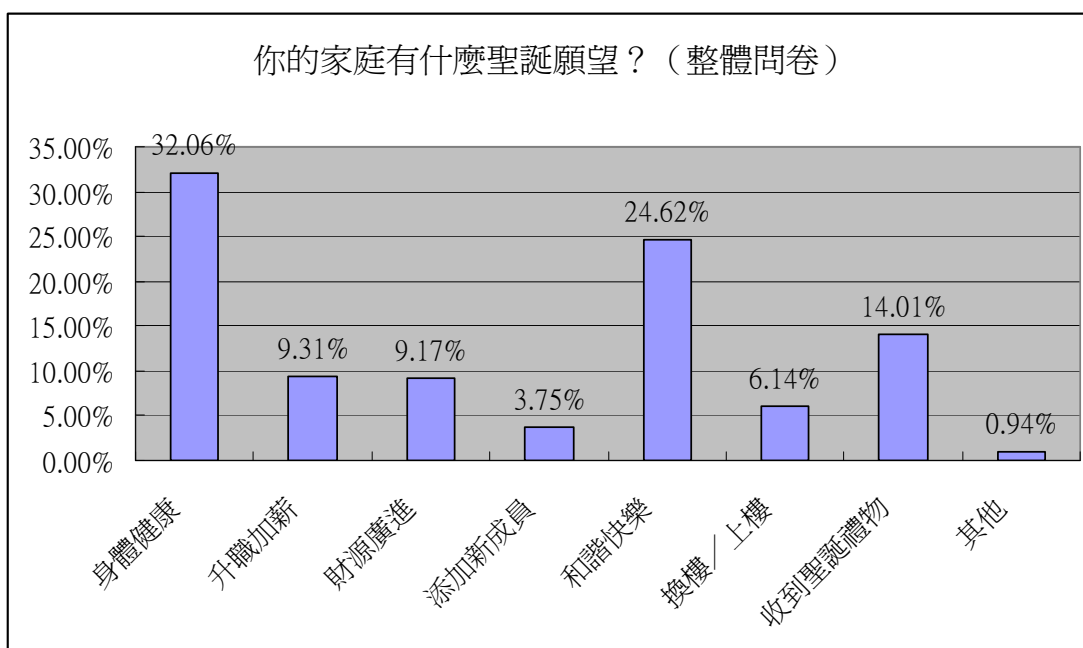
教育程度 * 我現時家庭生活的「快樂指數」是多少？ 交叉表統計：教育程度內的 %



9) (整體問卷) 你認為在聖誕節期間，家人可以一起參與什麼活動令家庭更快樂？



(整體問卷) 你的家庭有什麼聖誕願望？



10) 港人對六大家庭功能的重視程度

