



基督教香港信義會  
社會服務部

- 大型綜合社會服務機構
- 每年服務人次超過150萬
- 服務幼兒到長者，從家庭、學校到職場
- 超過50個服務單位及30個特別計劃

本機構策略發展  
服務主題：

- 照顧者服務
- 精神健康
- 基層支援



# 起動前行

結連商界伙伴及義工網絡，集合社福及各界的專業和經驗，發揮互補優勢，共建永續社會。

合作範疇：

- 1 提供服務、物資、義工及資金捐助等。
- 2 選購社企產品與服務。
- 3 按企業特色及服務對象需要，合辦主題社會服務計劃。

回饋肯定：

- 1 我們定期舉辦「企業伙伴·義賞禮」，嘉許協作伙伴，互相交流最新的服務經驗和點子。
- 2 提名企業參與「商界展關懷 Caring Company」計劃及相關獎項，肯定伙伴在社會服務上的付出。



# 環境保護



#創造可持續發展的環境

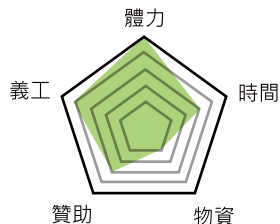
## 植樹在礦山



參與度

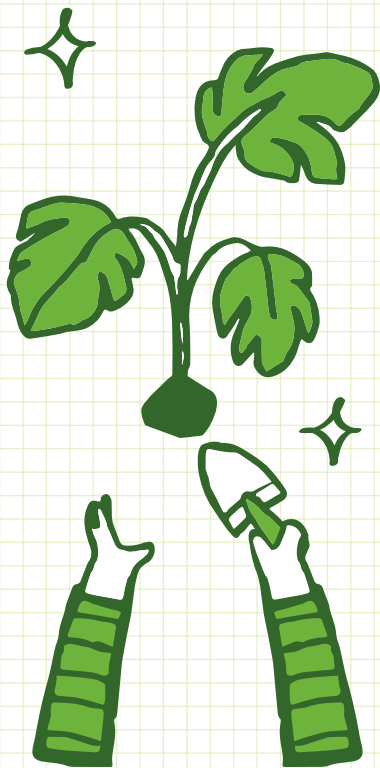
- 植林/樹苗護理 ★★★
- 山徑清理 ★★
- 環保手作工作坊 ★

### 伙伴參與



### 計劃資料

與企業及公眾合作種植本土品種樹苗，復育於2020年遭山火焚毀的鹿巢山生境，提升大眾山野無痕意識，為保育山野出一分力。



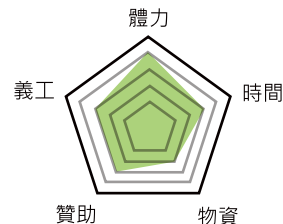
## 關顧拾荒長者



參與度

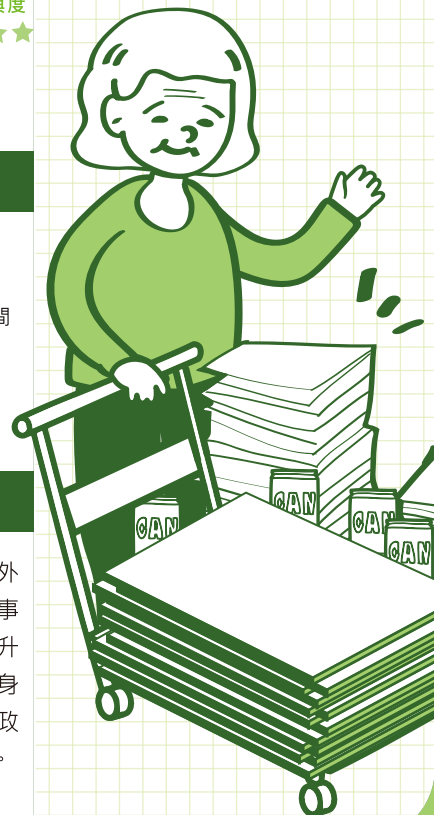
- 社區回收體驗工作坊 ★★★
- 真人圖書館 ★
- 捐贈安全回收工具 ★

### 伙伴參與



### 計劃資料

透過關顧、職業支援及外界協作，增加大眾對從事回收業長者的認識，提升他們的工作條件和自我身分認同；並完善相關之政策，建構回收友善社區。



# 家庭友善



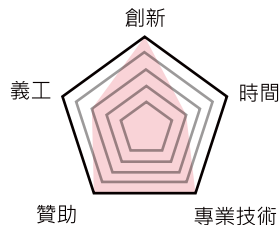
#締造有利家庭的文化和環境

## 過渡性房屋計劃



- 贊助推行社區服務 ★
- 資助劏房戶搬遷及裝修 ★
- 儲蓄配對計劃及生活獎學金 ★★

### 伙伴參與



### 計劃資料

本機構將於元朗新田牛潭尾興建過渡性房屋「新田部屋」，提供逾1,000個單位，期望協助住戶一步建立**新生活**。

計劃以「**生活三部曲**」為概念：

#### 新環境

為住戶打造適切  
的居住環境。

#### 新生活

透過各項設施及服務，  
照顧住戶的身心靈需要；  
同時提供職業技能培訓。

#### 新生命

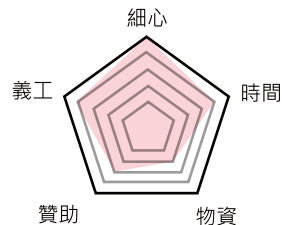
提升住戶的生命  
質素、自我形象、  
家庭關係等。

## 照顧者支援



- 贊助及推廣關愛照顧者文化 ★
- 陪伴被照顧者，釋放照顧者壓力 ★★
- 在職照顧者減壓講座及工作坊 ★

### 伙伴參與



### 計劃資料

「**人人都是照顧者**」，我們透過不同服務紓緩照顧者的壓力，使他們有心力**持續照顧**。沙田區今年亦會開設兩間「照顧者生活館」，為照顧者及被照顧者提供彈性、適切、及時的支援。



# 社會共融



#互相欣賞及尊重不同能力和背景的人

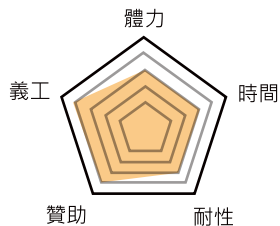
## 兒童學習支援



參與度

- 資助教材、課程 ★
- 陪伴學童參與戶外學習 ★★

### 伙伴參與



### 計劃資料

支援一般及有特殊學習需要的學童，並按他們的需要提供**有效學習**方法，增強學習動機和自信。同時透過**強化親子溝通**的技巧等支援，減輕家長壓力。



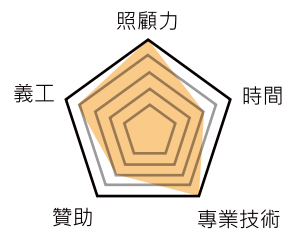
## 傷健共融



參與度

- 看顧中心會員，為照顧者提供喘息空間 ★★
- 戶外 / 節慶活動協助 ★★
- 家庭照化妝及拍攝 ★

### 伙伴參與



### 計劃資料

我們為殘疾人士(包括智障、肢體傷殘人士、自閉症患者等)及其照顧家庭舉辦不同形式的活動，增加**家庭凝聚力**。支援照顧者外，我們冀提高社區人士對殘疾人士的關愛，促進**社區共融**。



# 健康生活



#促進身心健康儲蓄健康資本

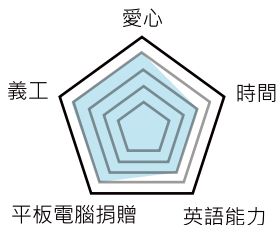
## 生活再動計劃



參與度

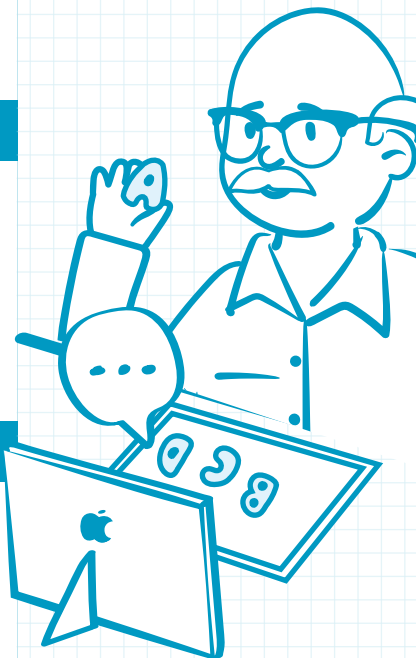
- 捐贈平板電腦 ★★★★★
- 恆常上門探訪 ★
- 成為線上導師 ★★

### 伙伴參與



### 計劃資料

計劃為體弱長者建立嶄新的**家居復康**服務新模式，結合**科技**、醫護團隊和護老者的參與，讓長者安坐家中也能隨時接受多元化的康復訓練及照護服務。



## 戒毒及戒賭輔導

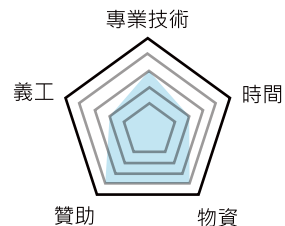


參與度

- 選購「清心系列\*」 ★
- 捐贈生活及衣履用品 ★
- 贊助牙科治療 ★★

\*戒毒學員製作的社企產品

### 伙伴參與



### 計劃資料

與受**毒品及賭博**問題困擾人士同行，提供支援和輔導服務，並讓公眾全面認識**成癮行為**，了解成癮者的需要。

